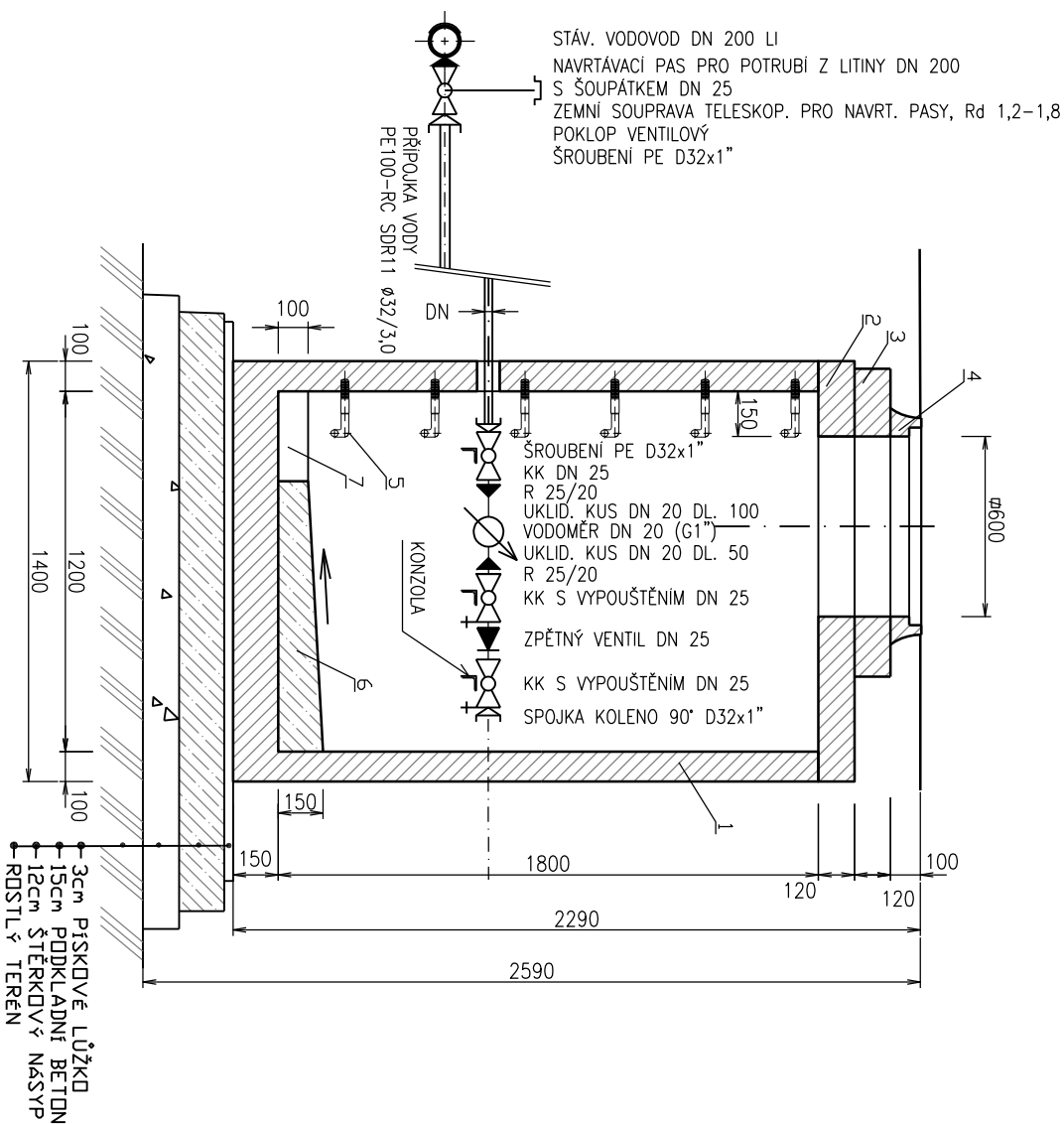
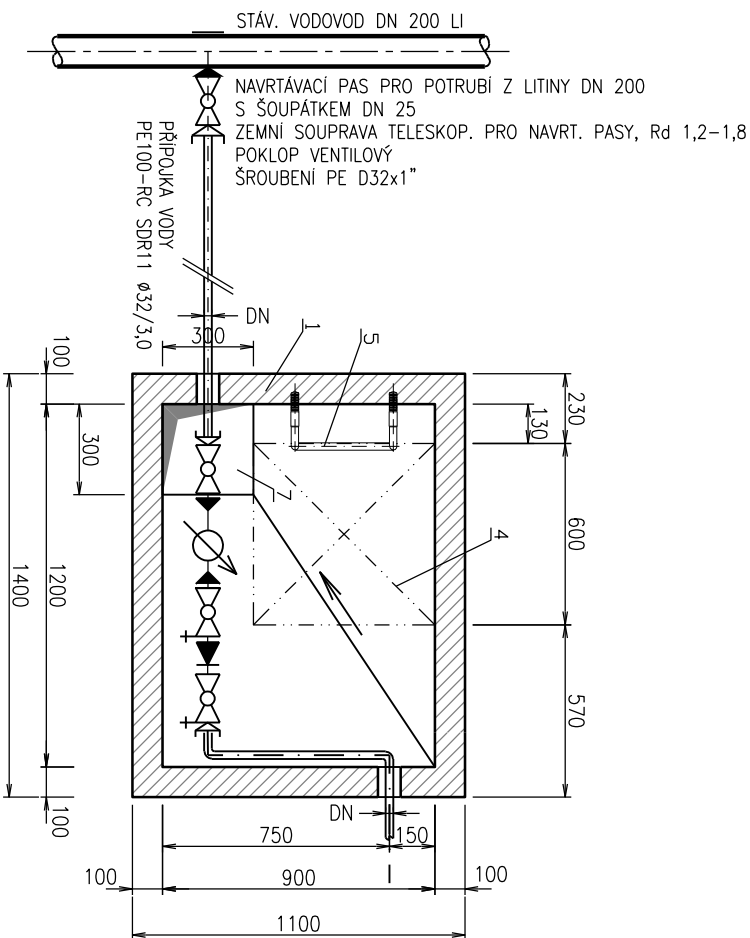


## ŘEZ A-A'



PUDORYS



|   |  |
|---|--|
| VODOMĚRNÁ ŠACHTA<br>1200/900/1800 (vnitřní)<br>voda těsná, ŽB PREFABRIKÁT | KLARTEC cz, spol. s r. o.<br><div>ZATÍŽENÍ POKLOPU<br/>400kN</div> |
|---|--|

## LEGENDA

- 1 ŽB PREFAB. ŠACHTA  
2 ŽB STROPNÍ DESKA  
3 ŽB PŘECHODOVÁ DESKA  
4 POKLOP 600x600 TR. B125 LITINOVÝ VODOTĚSNÝ UZAMKATELNÝ S PANTEM  
5 POPRASTOVANÁ STUPADLA, ALT. ŽEBŘÍK  
6 SPÁDOVANÁ BETONOVÁ MAZANINA  
UKAPOVÁ JIMKA

# POZNÁMKA

- PRŮCHOD VODODONNÍHO POTRUBÍ STĚNNAMI ŠACHTY MUSÍ BÝT VODOTĚSNĚ PRO UTĚSNĚNÍ DOPORUČUJEME SYSTÉMOVÉ TĚSNĚNÍ NEBO TRVALE PRUŽNÝ TMĚL.
- V PŘÍPADĚ UMÍSTĚNÍ V NEPOUŽÍDĚNÉ PLOŠE LZE ALTERNATIVNĚ POUŽÍT PLASTOVOU SAMONOSNOU ŠACHTU.
- VZDÁLENOST MEZI UZÁVĚRY A VODOMĚREM JE DÁNA POŽADAVKEM VÝROBCE VODOMĚRU (VĚTŠINOU MINIMÁLNĚ ŠESTINÁSOBK VNIŘNÍHO PRŮMĚRU VODOMĚRU).
- VODOMĚRNÁ SESTAVA BUDE PODEPŘENA BETONOVÝM NEBO ZDĚNÝM BLOKEM NEBO KONZOLOU POD KAŽDÝM UZÁVĚREM.

|  |  |                               |  |          |
|--|--|-------------------------------|--|----------|
| ZODPOVĚDNÝ PROJEKTANT:<br>Eva Wagnerová          |  | VYPRACOVAL:<br>Jaroslav Škola | <b>Eva Wagnerová</b>   |          |
| LOKALITA: BRNO - ULICE TOMEŠOVA                  |  |                               | Tomešova 1, 602 00, Brno<br>tel/ fax 543 215 577, ewa@volny.cz |          |
| OBJEDNATEL: Statutární město Brno, MČ Brno-Střed |  |                               |  |          |
| BRNO - UL. TOMEŠOVA, ÚPRAVA LOKALITY             |  |                               |  |          |
| VODOMĚRNÁ ŠACHTA                                 |  |                               |  |          |
| DATUM  |  | 07/2021                       |  | PARÉ:    |
| ZAK.ČÍSLO  |  |                               |  |          |
| STUPEŇ   |  | UŽITÍMÍ SOUPHUS<br>A OHLAŠENÍ |  |          |
| FORMÁT:  |  | MĚŘÍTKO:                      |  | PŘÍL.Č.: |
| 2A4  |  | 1:25                          |  | 08       |